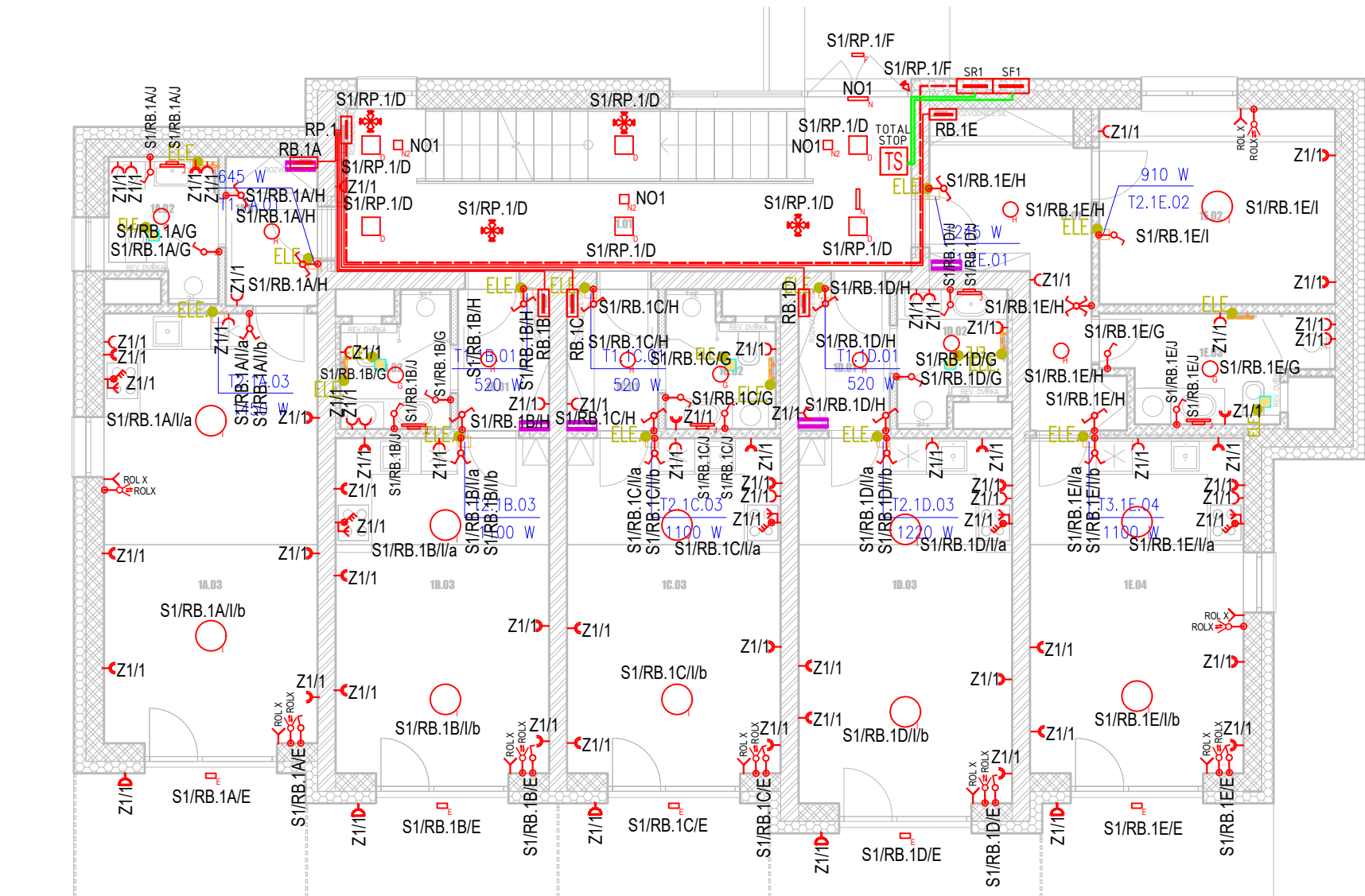


- SVĚTELNÝ SPINAČ, 230V, 10A, IP20, ZAP.1
- SVĚTELNÝ SPINAČ, 230V, 10A, IP20, ZAP.6
- SVĚTELNÝ SPINAČ, 230V, 10A, IP20, ZAP.5
- SVĚTELNÝ SPINAČ, 230V, 10A, IP20, ZAP.7
- SVĚTELNÝ SPINAČ, 230V, 10A, IP20, ZAP.6+6
- PIR – SENZOR POHYBU, 360°, NA STROP
- ROZVADĚČ DLE SPECIFIKACE
- PRÍSAZENÉ LED SVÍTIDLO, 43W, 4000K, IP66
- STROPNÍ SVÍTIDLO LED, 12W, 4000K, IP66
- STROPNÍ SVÍTIDLO LED, 38W, 3000K
- STROPNÍ SVÍTIDLO, 25W, 3000K
- NÁSTĚNNÉ SVÍTIDLO LED, 9,3W, 3000K, IP65
- PRÍSAZENÉ SVÍTIDLO LED, 8W, 3000K, IP65, IK08
- VESTAVNÉ SVÍTIDLO LED, 22W, 3000K, IP43
- VESTAVNÉ SVÍTIDLO LED, 10W, 3000K, IP43
- PRÍSAZENÉ SVÍTIDLO LED, 22W, 3000K
- PRÍSAZENÉ SVÍTIDLO LED, 30W, 3000K
- NÁSTĚNNÉ SVÍTIDLO LED, 8,5W, 3000K, IP44
- PRÍSAZENÉ SVÍTIDLO LED, 18W, 3000K/4000K, IP54, IK07
- PRÍSAZENÉ STROPNÍ NOUZOVÉ LED, 5W, 3h, IP54
- PRÍSAZENÉ SVÍTIDLO LED, 3,5W, 1h, autotest, optika area, IP65
- PRÍSAZENÉ SVÍTIDLO LED, 3W, 1h, autotest, optika area, IP20
- ZÁSUVKA 2P+PE, 1F/230V/16A
- ZÁSUVKA 2P+PE, 1F/230V/16A, IP54
- DVOJZÁSUVKA 2x(2P+PE), 1F/230V/16A, DO STĚNY
- TRÍFÁZOVÝ VÝVOD 400V (SPORÁKOVÁ KOMBINACE)
- VÝVOD 230V/1F (PŘIPOJIT NA SVORKY ZAŘÍZENÍ)
- NÁPOJNÉ MÍSTO VZT
- NÁPOJNÉ MÍSTO GT
- TLAČÍTKO TOTAL STOP
- TRASA KABELŮ PRO TLAČÍTKO TOTAL STOP KABEL CXKH–V 3x1,5
- VÝVOD 230V/1F PŘIPOJIT NA POHON VENKOVNÍ ROLETY
- SPÍNAČ JEDNOFÁZOVÝ OVLADAČ ŽALUZII, Ř. 1+1, MECH. BLOKOVÁNÍ
- PROSTUPY PRO KABELY
- SLP MINI ROZVADĚČ (NAPOJIT DO PŘIPRAVENÉ ZÁSUVKY)

TRASY A PARAMETRY KABELOVÝCH ŽLABŮ JSOU DEFINOVÁNY V KOORDINAČNÍCH VÝKRESECH STAVEBNÍ ČÁSTI!!! V TOMTO VÝKRESE JE NAZNAČENO POUZE SCHÉMATICKÉ ZAPOJENÍ KONCOVÝCH ZAŘÍZENÍ



Z1.1/1

ČÍSLO/OZNAČENÍ ROZVADĚČE

ČÍSLO OKRUHU

TYP VÝVODU

S 1/1.1/A/a

- SPÍNANÁ SEKCE
- TYP PŘÍSTROJE
- ČÍSLO/OZNAČENÍ ROZVADĚČE
- ČÍSLO OKRUHU V ROZVADĚČI
- TYP VÝVODU (SVĚTELNÝ, ZÁSUVKOVÝ, TECHNOLOGICKÝ)

číslo pare

Atelier 99 s.r.o.
Purkyňova 71/99
612 00 Brno

architekt	Arch. Příbil, Adamcová, Betlach	vypracoval	Ing. Tomáš Blažek
HIP	Ing. Tomáš Türk	kontroloval	Ing. Tomáš Blažek
ved. projektant	Ing. Tomáš Türk	zodp. projektant	Ing. Tomáš Blažek
stavebník	ADZ Investment s.r.o., Řípská 1457/7a, 627 00 Brno - Slatina		

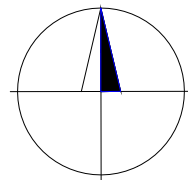
název stavby

objekt

část

název dokumentu

Č.M.	Název
1NP	
1.01	Chodba + schodiště
Byt 1A	
1A.01	Chodba
1A.02	Koupelna
1A.03	Obytný prostor
Byt 1B	
1B.01	Chodba
1B.02	Koupelna
1B.03	Obytný prostor
Byt 1C	
1C.01	Chodba
1C.02	Koupelna
1C.03	Obytný prostor
Byt 1D	
1D.01	Chodba
1D.02	Koupelna
1D.03	Obytný prostor
Byt 1E	
1E.01	Chodba
1E.02	Pokoj
1E.03	Koupelna
1E.04	Obytný prostor



číslo pare

zakázka A-21-1325

datum 12/2022

stupeň	DSP
--------	-----

měřítko 1:100

číslo přílohy

102